

RÄUMLICHES ENTWICKLUNGSLEITBILD

1:5'000

**SUTER
VON KÄNEL
WILD**
Planer und Architekten AG
Föhrlihubstrasse 30, 8005 Zürich
+41 44 315 13 90, www.skw.ch

31108 - 17.1.2023

Siedlung

- Entwicklung Dorfkern
- Übriges Siedlungsgebiet
- Gebiet mit hohem Anteil öffentliche Bauten
- Gewerbegebiet erhalten
- Zonierung prüfen
- Leitlinien für Weiterentwicklung
- Hofstruktur erhalten
- Agrarproduktion gewährleisten
- Zusätzlichen Flächenbedarf prüfen
- Zentralen Freiraum erhalten & gestalten

Landschaft

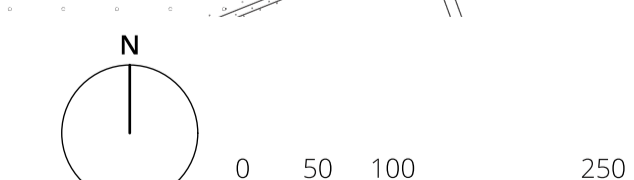
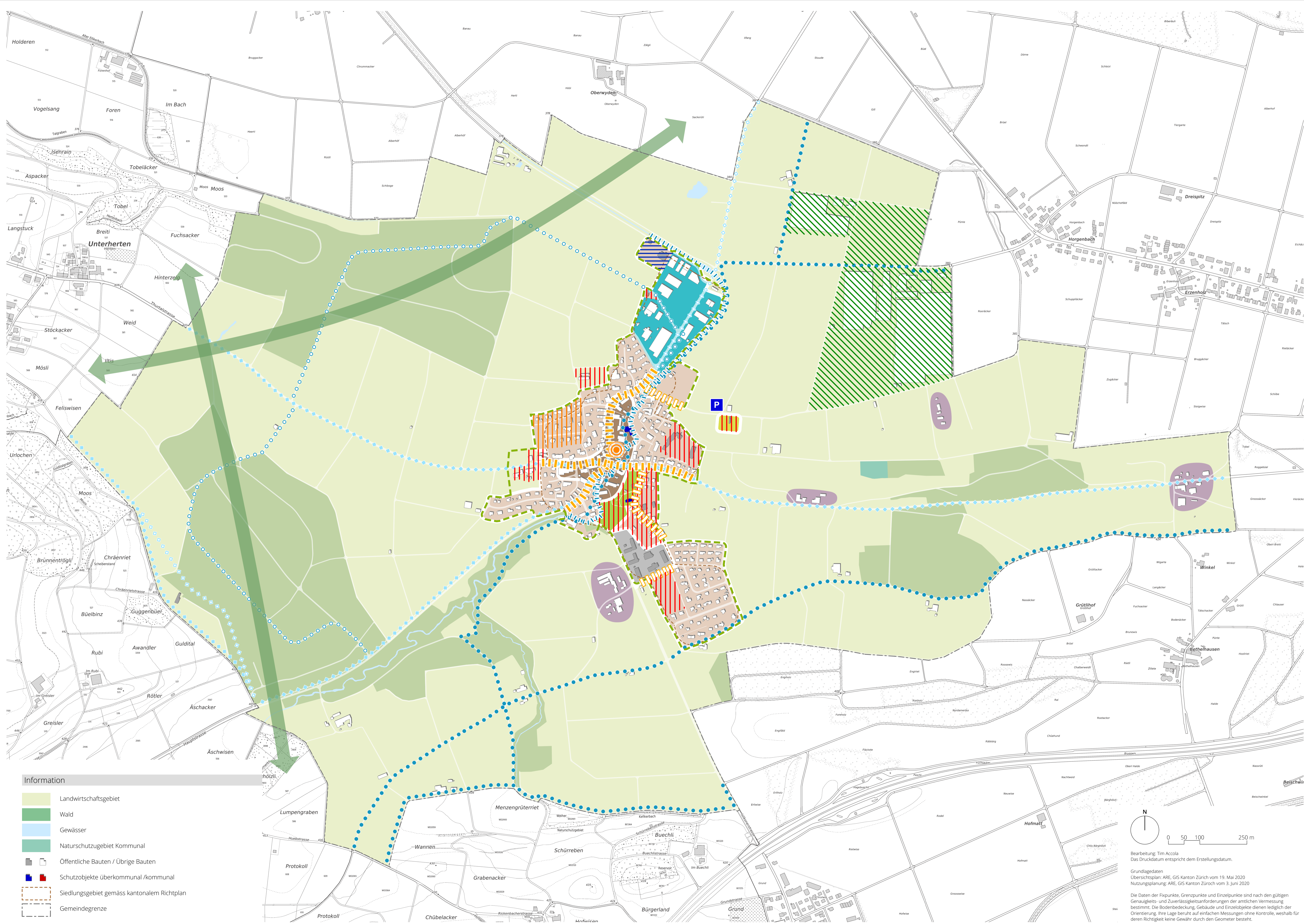
- Siedlungs- und landschaftsprägende Freiräume
- Sport und Erholungsnutzung
- Siedlungsränder gestalten
- Gewässerräume festlegen
- Vernetzungskorridor

Verkehr

- Strassenraumgestalten
- Funktionalität und Kapazität prüfen
- P Parkieranlagen
- Fussweg bestehend / geplant
- Radweg bestehend / geplant

Information

- Landwirtschaftsgebiet
- Wald
- Gewässer
- Naturschutzgebiet Kommunal
- Öffentliche Bauten / Übrige Bauten
- Schutzobjekte überkommunal /kommunal
- Siedlungsgebiet gemäss kantonalem Richtplan
- Gemeindegrenze



Bearbeitung: Tim Accola
Das Druckdatum entspricht dem Erstellungsdatum.
Grundlagedaten
Übersichtspl.: ARE, GIS Kanton Zürich vom 19. Mai 2020
Nutzungsplanung: ARE, GIS Kanton Zürich vom 3. Juni 2020
Die Daten der Fixpunkte, Grenzpunkte und Einzelpunkte sind nach den gültigen Genauigkeits- und Zuverlässigkeitsanforderungen der amtlichen Vermessung bestimmt. Die Bodenbedeckung, Gebäude und Einzelobjekte dienen lediglich der Orientierung. Ihre Lage beruht auf einfachen Messungen ohne Kontrolle, weshalb für deren Richtigkeit keine Gewähr durch den Geometer besteht.