

Revision kommunale Richtplanung

KOMMUNALER RICHTPLAN VERKEHR mit Ergänzung Landschaft

1:5'000

Fassung für die Gemeindeversammlung

Von der Gemeindeversammlung festgesetzt am 28. September 2023

Namens der Gemeindeversammlung
Der Präsident: Die Schreiberin:

Von der Baudirektion genehmigt am
Für die Baudirektion: BDV-Nr.:

31108 - 17.5.2023

**SUTER
VON KÄNEL
WILD**
Planer und Architekten AG
Forrlückstrasse 30, 8005 Zürich
+41 44 315 13 90, www.skw.ch

Übergeordnete Festlegungen Verkehr

- | | | |
|-----------|---------|---|
| bestehend | geplant | |
| | | Hauptverkehrsstrasse/
regionale Verbindungsstrasse |
| | | Parkierung im öffentlichen Interesse |
| | | Umgestaltung Strassenraum |
| | | Radweg |
| | | Fuss- und Wanderweg |

Kommunale Festlegungen Verkehr

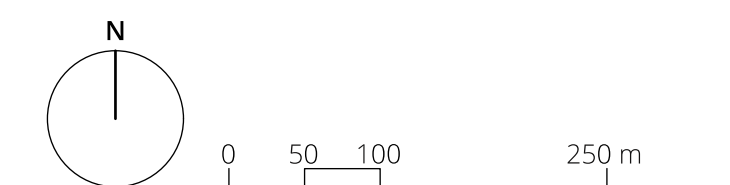
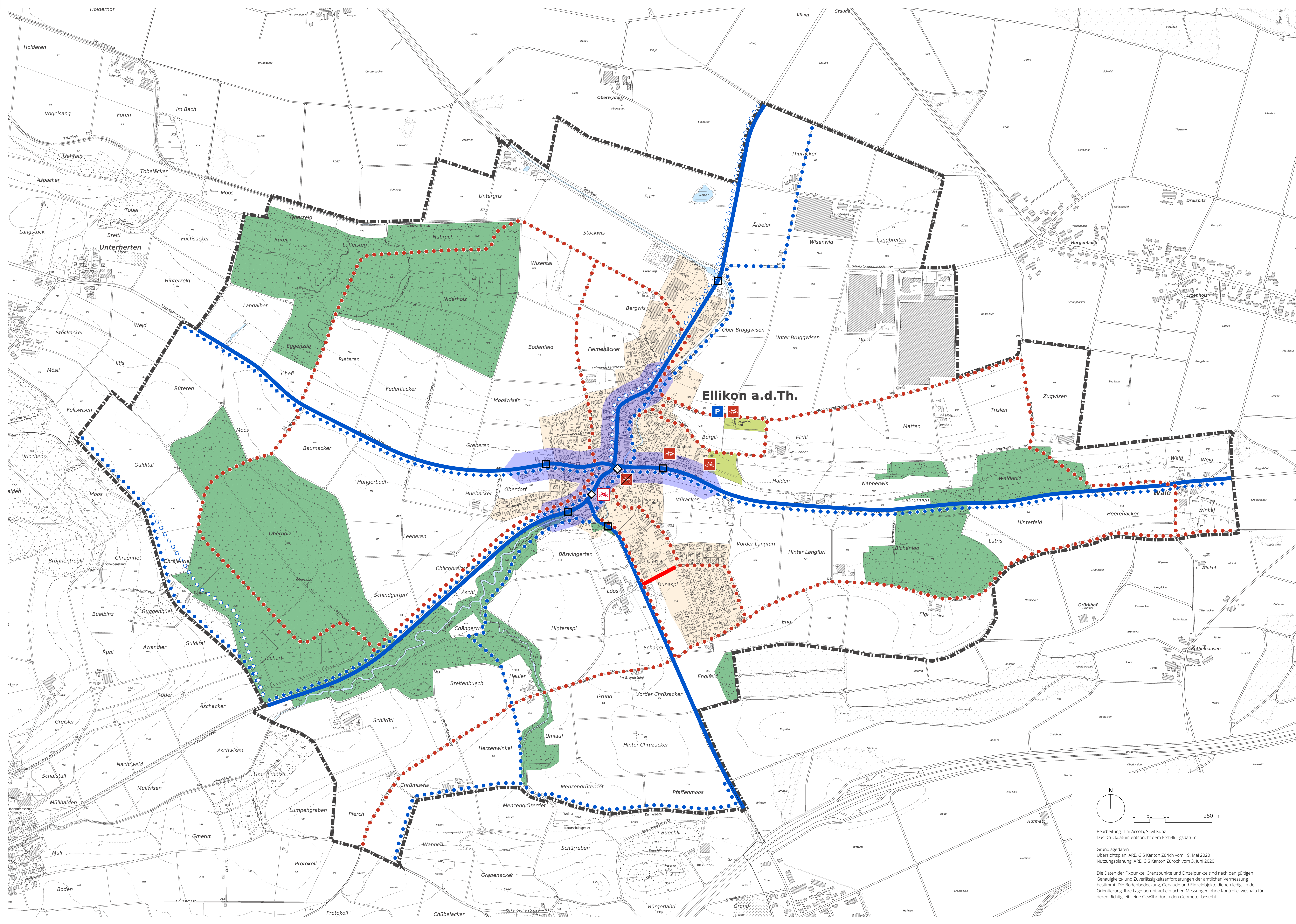
- | | | |
|-----------|---------|--|
| bestehend | geplant | |
| | | Siedlungsorientierte Sammelstrasse |
| | | Fuss- und Wanderweg |
| | | Veloparkierungsanlage |
| | | aufzuhebende Veloparkierungsanlage |
| | | Aufhebung / Neuerstellung Bushaltestelle |

Kommunale Festlegungen Landschaft

- | | | |
|-----------|---------|-----------------|
| bestehend | geplant | |
| | | Erholungsgebiet |

Informationsinhalte

- | | |
|--|----------------|
| | Gemeindegrenze |
| | Eingangstor |
| | Bauzone |
| | Wald |
| | Gewässer |



Bearbeitung: Tim Accola, Sibyl Kunz
Das Druckdatum entspricht dem Erstellungsdatum.
Grundlagendaten
Übersichtsplan: ARE, GIS Kanton Zürich vom 19. Mai 2020
Nutzungsplanung: ARE, GIS Kanton Zürich vom 3. Juni 2020

Die Daten der Fixpunkte, Grenzpunkte und Einzelpunkte sind nach den gültigen Genauigkeits- und Zuverlässigkeitsanforderungen der amtlichen Vermessung bestimmt. Die Bodenbedeutung, Gebäude und Einzelobjekte dienen lediglich der Orientierung. Ihre Lage beruht auf einfachen Messungen ohne Kontrolle, weshalb für deren Richtigkeit keine Gewähr durch den Geometer besteht.